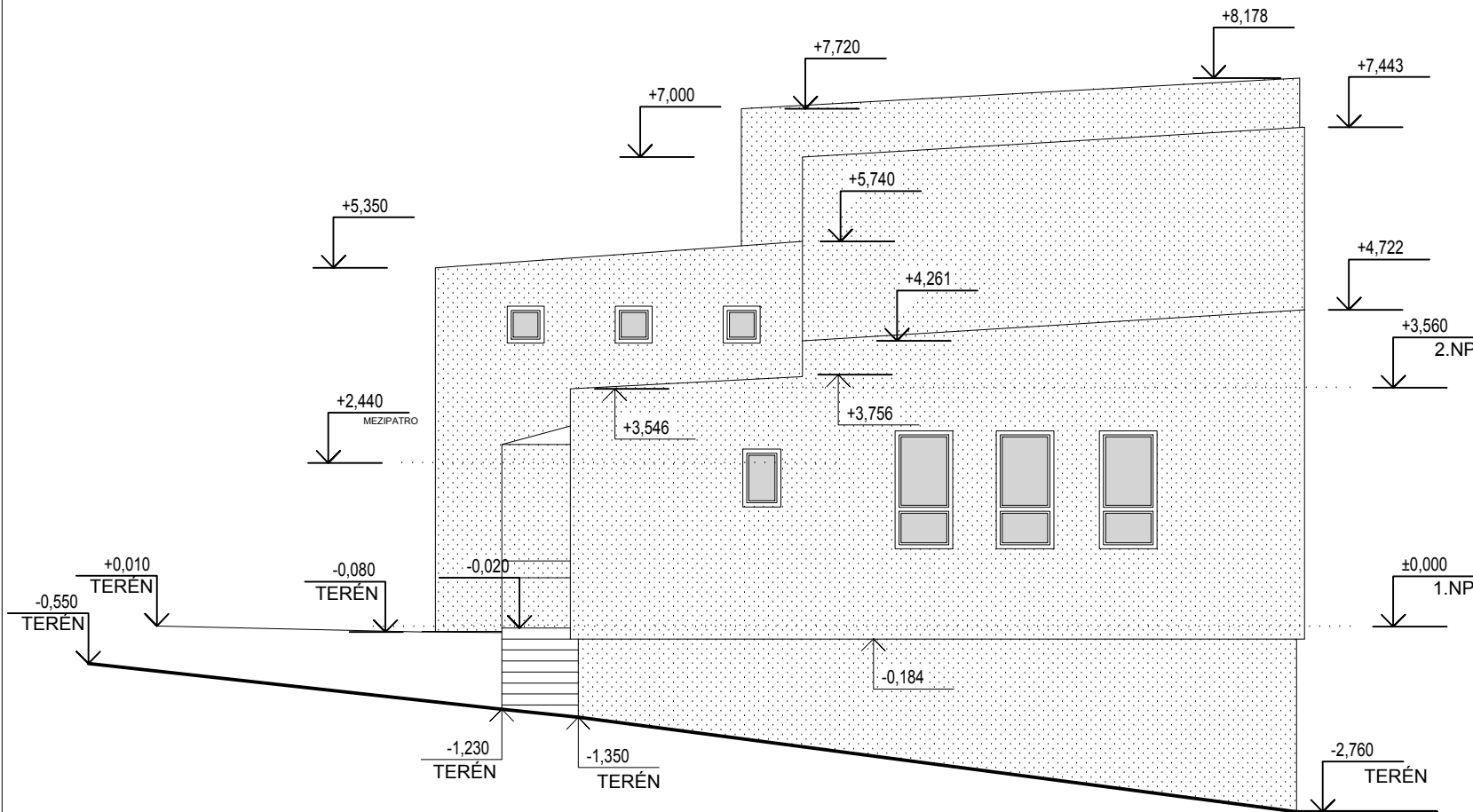


PODHLÉD ZÁPADNÍ



LEGENDA PRVKŮ

STÁVAJÍCÍ PRVKY FASÁDY

LEGENDA MATERIÁLŮ

- STÁVAJÍCÍ KONTAKTNÍ ZATEPLOVACÍ SYSTÉM+SILIKONOVÁ CELOPROBARVENÁ OMÍTKA ROZTÍRANÁ TL. 10 mm
- STÁVAJÍCÍ PROSKLENÉ PLOCHY - IZOLAČNÍ DVOJSKLO, MATERIÁL PLAST, BARVA BÍLÁ
- STÁVAJÍCÍ STŘEŠNÍ KRYTINA - MODIFIKOVANÝ ASFALTOVÝ HYDROIZOLAČNÍ PÁS

Souřadnicový systém : JTSK  
Výškový systém : Bpv  
±0,000 = 276,03 m n.m.

OBJEDNATEL :					
<div>MĚSTO PETŘVALD</div> <div>NÁMĚSTÍ GEN. VÍCHERKA 2511</div> <div>735 41 PETŘVALD</div>					
VEDOUCÍ PROJEKTANT	ING. MAGDALÉNA PALOVSKÁ		<div><div>KANIA, a.s. Špálova 80/9, 702 00 Ostrava - Přívoz tel : 596 243 487 e-mail : info@kania-ostrava.cz</div></div>		
ZODP. PROJEKTANT	ING. ONDŘEJ FABIÁN				
VYPRACOVAL	ING. NIKOLA KOUKALOVÁ				
KONTROLOVAL	ING. MAGDALÉNA PALOVSKÁ				
HLAVNÍ ARCHITEKT	ING. ARCH. JAN PALDUS				
KRAJ : MORAVSKOSLEZSKÝ		STAV. ÚŘAD: PETŘVALD			
NÁZEV AKCE :			STUPEŇ		
<div>REVITALIZACE ŠKOLNÍ JÍDELNY A DRUŽINY</div> <div>ZŠ ŠKOLNÍ</div>			DATUM		DUR/DSP
			FORMÁT/POČET STR.		A4/2
			MĚŘÍTKO		1:100
			ARCHIVNÍ ČÍSLO		
NÁZEV OBJEKTU :		ČÁST :	Č. ZAK.		19009
SO 01 - JÍDELNA A DRUŽINA		D.1.1 ARCHITEKTONICKO-STAVEBNÍ ŘEŠENÍ	SOUBOR		DWG
NÁZEV PŘÍLOHY :			Č. PŘÍLOHY :		
POHLED ZÁPADNÍ - STÁVAJÍCÍ STAV			19009-DSP-D.1.1-SO 01-08		